

LEISTER

PLASTIC WELDING

Sapelmeca

VARIMAT V2

La nouvelle
dimension
sur le toit.

NOUVEAU!





Ergonomique :
Manette de guidage réglable en hauteur et orientable



Commande intuitive :
Affichage clair avec « e-Drive » et paramètres de soudure enregistrables



Sans entretien :
Puissant et sans balais, sans changement des charbons



Haute technologie :
Nouveau concept d'entraînement pour une vitesse pouvant atteindre jusqu'à 12 m/min

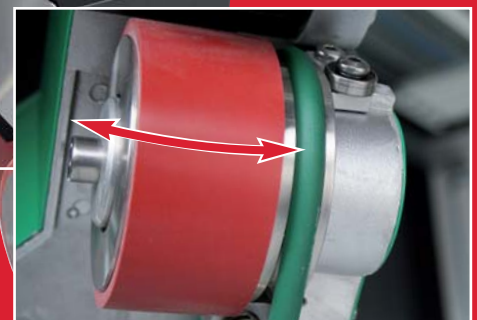


Sécurité de processus élevée :
L'isolement de l'air (courroie verte) retient l'air chaud dans la soudure



Jusque 100% plus rapide

Vitesse élevée :
Buses de soudages nouvelle génération pour des soudages sûrs



Plus de stabilité :
Les rouleaux de tension / pression brevetés compensent les inégalités

Soudeuse automatique à air chaud

VARIMAT V2

Avec le nouveau VARIMAT V2, les lés d'étanchéité en plastique peuvent être soudés encore plus rapidement et plus économiquement. L'ergonomie optimale et la facilité de commande enchantent l'utilisateur.



- Vitesse de soudage la plus élevée au monde, supérieure à 8 m/min (en fonction du matériel)
- Manette de guidage avec ménagement du dos.
- Soufflerie sans entretien, sans changement des charbons
- Affichage convivial avec « e-Drive » (bouton poussoir/rotatif) pour paramètres de soudure prescrits et enregistrables

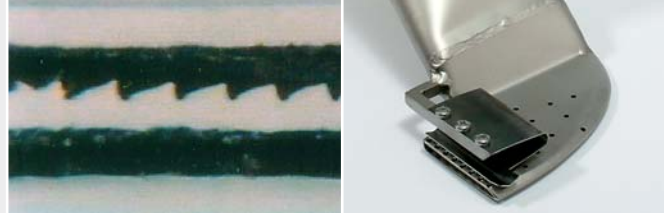
Caractéristiques techniques

Tension	V~	200	230	400
Puissance	W	4200	4600	5700
Température	°C	20 – 620		
Vitesse d'entraînement	m/min	0,7 – 12		
Volume d'air	%	50 – 100		
Largeur de buse de soudage	mm	40		
Dimensions (L x l x h)	mm	640 x 430 x 330		
Poids	kg	35		

N°d'article






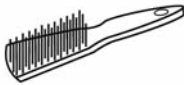

VARIMAT V2	138.108	230 V, Prise EURO
	137.821	400 V, Prise 3 phases
	139.734	200 V, Prise japonaise

Autres versions sur demande

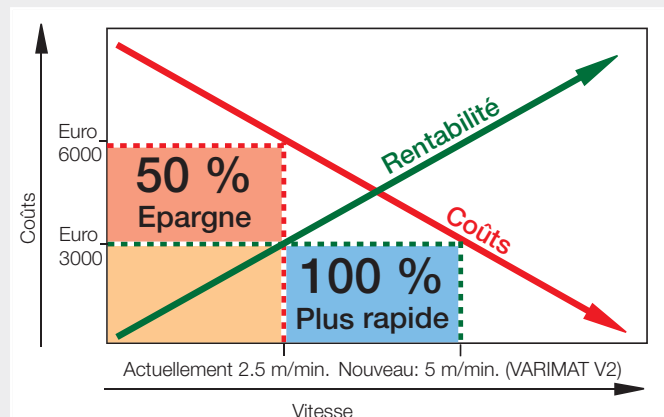


Grâce à la buse de serrage brevetée, le pré-nettoyage des feuilles TPO est superflu. (Accessoires)

Accessoires VARIMAT V2

	113.995 113.600	Buse de serrage 30 mm Buse de serrage 40 mm
	107.067	Poids intermédiaire pour encore plus de pression
	107.612 107.613 107.611	Élément chauffant 230 V, 4400 W 400 V, 5500 W 200 V, 4000 W
	139.048	Boîtier d'appareil robuste * 720 x 470 x 450 mm, Plaque multicouche, verte
	132.429	2 plaques de soudage pour un début de soudage optimal*
	138.817	Brosse en acier pour nettoyage de la buse *
	110.714	Kit de maintenance avec tournevis taille 5, clés mâles coudées tailles 2 et 8, clé à fourche simple SW 17

* Inclu dans la livraison



Potentiel d'épargne élevé :

Coûts réduits grâce à une vitesse élevée
(Évaluation des coûts pour 20 000 m² / 5 m/min)



Dans son boîtier robuste, le VARIMAT V2 est parfaitement protégé. Il peut être facilement sorti et rangé.



Le meilleur pour le soudage de soudures de base.

Testé dans les conditions les plus difficiles !

Même sans boîtier, il peut être aisément hissé sur le toit à l'aide d'un crochet de grue stable.



Sa construction étroite permet le soudage jusqu'à une distance au mur de 110 mm.





Symbiose de fonctionnalité et de design : le nouveau VARIMAT V2.



Headquarters:

Leister Process Technologies
Galileo-Strasse 10
6056 Kaegiswil/Switzerland

phone: +41 41 662 74 74
fax: +41 41 662 74 16
leister@leister.com

www.leister.com

Leister Process Technologies est certifié ISO 9001.

Sous réserve de modifications



Notre réseau étroit comprend plus de 120 points de vente et de service dans plus de 90 pays.

© Copyright by Leister

